

**aqua·step**<sup>®</sup>  
100% WATERPROOF BY HDM



**VINYLUXE**  
SPC VINYL FLOORING



## AQUA-STEP WATERPROOF SPC PRODUCTS

### NL De nieuwe generatie Aqua-Step producten

Stone Polymer Composite, of kortweg SPC, is een duurzame en stabiele plaat met uitstekende eigenschappen. SPC is een combinatie van kalksteen en PVC, bekleed met een vinyl- of ander oppervlak. Enkele voordelen van SPC zijn de watervastheid, het feit dat de plaat nauwelijks 'werkt' en de vele toepassingen voor vloer en wand.

**Vinyluxe SPC vinylvloeren** zijn ideaal voor alle ruimtes in huis, dankzij de waterbestendigheid en sterke SPC kern. De high tech toplaag biedt uitstekende bescherming tegen slijtage, krassen en vlekken. Door de geluidsabsorberende kwaliteiten is er weinig loeggeluid.

### UK The new generation of Aqua-Step products

Stone Polymer Composite, or SPC for short, is a durable and stable board with excellent properties. SPC is a combination of limestone and PVC, finished with a vinyl or other surface. The benefits of SPC include its waterproof properties, the fact that the board hardly 'works' and its many applications for floors and walls.

**Vinyluxe SPC vinyl floors** are ideal for all spaces in the home, thanks to the water resistance and the strong SPC core. The high tech top layer protects against wear, scratches and stains. Step sound is low due to its soundabsorbing characteristics.

### F La nouvelle génération de produits Aqua-Step

Le Stone Polymer Composite, ou SPC en abrégé, est un lambris stable et durable qui possède d'excellentes propriétés. Le SPC est une combinaison de pierre calcaire et de PVC, recouvert d'une surface en vinyle ou autre. Le SPC présente plusieurs avantages : résistant à l'eau, le lambris ne « travaille » pratiquement pas et se prête à d'innombrables applications pour les sols et les murs.

**Les sols en vinyle SPC Vinyluxe** sont idéaux pour toutes les pièces de la maison, grâce à leur résistance à l'eau et à leur noyau SPC solide. La couche de surface high-tech offre une excellente protection contre l'usure, les rayures et les taches. En raison des qualités insonorisantes du sol, les bruits de contact sont atténués.

### D Die neue Generation der Aqua-Step-Produkte

Stone Polymer Composite, kurz SPC, ist eine langlebige und stabile Platte mit hervorragenden Eigenschaften. SPC ist eine Kombination aus Kalkstein und PVC, die mit einer Oberfläche aus Vinyl oder einem anderen Material beschichtet ist. Einige der Vorteile von SPC sind die Wasserbeständigkeit, die Tatsache, dass die Platte kaum „arbeitet“ und die vielen Anwendungen für Wände und Böden.

**Vinyluxe SPC-Vinylboden** sind, dank der Wasserbeständigkeit und des starken SPC-Kerns, ideal für alle Bereiche im Haus. Die High-Tech Deckschicht bietet einen hervorragenden Schutz vor Abnutzung, Kratzern und Flecken. Aufgrund der schallabsorbierenden Eigenschaften gibt es kaum Gehgeräusche.



VINYLUXE PLANK



VINYLUXE HERRINGBONE



VINYLUXE SUPREME



VINYLUXE COLORS

SolidPaint®  
SURFACE TECHNOLOGY



## VINYLUXE SPC FLOORING

- NL** ✓ 100% watervast  
 ✓ Stoot- en krasbestendig  
 ✓ Geringe dikte: ideaal voor renovaties  
 ✓ Snelle en schone installatie:  
 insnijden met een stanleymes en breken als  
 gipsplaat  
 ✓ Zwevend te leggen of te verlijmen  
 vaak over de bestaande vloer heen

SPC is een milieuvriendelijk en 100% recyclebaar product. De productie van SPC is een volledig circulair proces zonder afval en schadelijke uitstoot.

- F** ✓ Finition 100 % étanche  
 ✓ Résistance aux chocs et aux rayures  
 ✓ Faible épaisseur : l'idéal en rénovation  
 ✓ Installation rapide et propre : le lambris se découpe au cutter et se rompt comme du placoplâtre  
 ✓ Pose flottante ou encollage, souvent par-dessus le sol existant

Le SPC est un produit écologique et 100 % recyclable. La production de SPC est un processus entièrement circulaire, sans déchets ni émissions nocives.

- UK** ✓ 100% waterproof  
 ✓ Impact and scratch resistant  
 ✓ Low thickness: ideal for renovations  
 ✓ Quick and clean installation:  
 cut with a Stanley knife and break like plasterboard  
 ✓ Floating or glued installation  
 often over the existing floor

SPC is an environmentally friendly and 100% recyclable product. The production of SPC is a completely circular process without waste and harmful emissions.

- D** ✓ 100 % wasserfest  
 ✓ Schlag- und kratzfest  
 ✓ Geringe Dicke: ideal für Renovierungen  
 ✓ Schnelle und saubere Installation: lassen sich mit einem Cutter-Messer schneiden und wie Trockenbauwände brechen  
 ✓ Schwimmende oder verklebte Verlegung oft über dem vorhandenen Boden

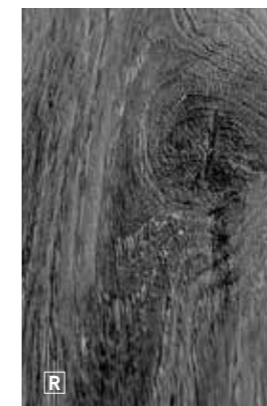
SPC ist ein umweltfreundliches und zu 100 % recycelbares Produkt. Die Produktion von SPC ist ein vollständig zirkulärer Prozess ohne Abfall und schädliche Emissionen.

## SURFACES

### Wood



Deep embossed



Embossed in register (EIR)

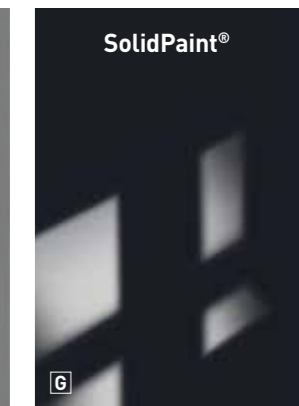
### Plain colours



Ultra matt



Ultra matt brush



High gloss



## VINYLUXE PLANK

### SPC VINYL FLOORING

#### NL Watervast en sterk

SPC vinylvloeren zijn ideaal voor alle ruimtes in huis. Ze zijn watervast en, dankzij de massieve SPC kern, heel sterk. De verzegelde vinyl top laag van een Vinyluxe vloer heeft een slijtlaag die bescherming biedt tegen slijtage, krassen en vlekken. De warme houtdecors zien en voelen natuurlijk door de diepe embossing in het oppervlak. Dankzij de geluidsabsorberende kwaliteiten is er weinig loopp geluid.

#### F Étanchéité et solidité

Les sols en vinyle SPC sont idéaux pour toutes les pièces de la maison. Ils sont étanches et leur noyau massif en SPC leur confère une excellente résistance. La couche de surface scellée d'un sol Vinyluxe offre une excellente protection contre l'usure, les rayures et les taches. La technique de relief « embossing » permet d'obtenir des décors bois chaleureux à l'aspect et au toucher naturels. Grâce aux qualités insonorisantes du sol, les bruits de contact sont atténués.

#### UK Waterproof and strong

SPC vinyl floors are ideal for all spaces in the home. They are waterproof and, thanks to the solid SPC core, very strong. The sealed vinyl top layer of a Vinyluxe floor has a wear layer that protects against wear, scratches and stains. The warm wood patterns look and feel natural because of the deep embossing in the surface. Step sound is low thanks to its sound-absorbing characteristics.

#### D Wasserfest und stark

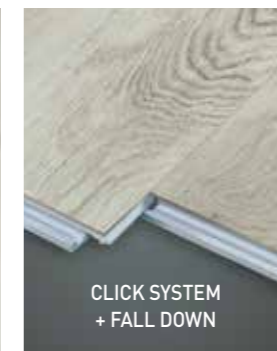
SPC-Vinylbodenbeläge sind ideal für alle Bereiche im Haus. Sie sind wasserfest und, dank des massiven SPC-Kerns, sehr stabil. Die versiegelte Vinyl-Deckschicht eines Vinyluxe-Bodens hat eine Nuttschicht, die Schutz vor Abnutzung, Kratzern und Flecken bietet. Die warmen Holzdekore sehen dank der tiefen Prägung in der Oberfläche natürlich aus und fühlen sich auch so an. Dank der schallabsorbierenden Eigenschaften gibt es kaum Gehgeräusche.



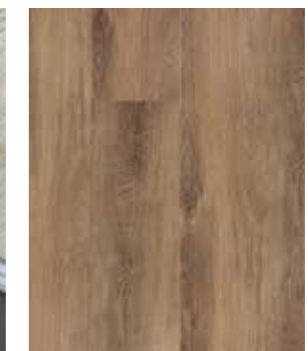
Newcastle



Liverpool



CLICK SYSTEM  
+ FALL DOWN



Birmingham



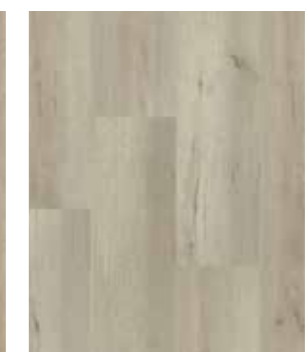
Bristol



York



Cambridge



Leeds



THICKNESS **4,0 mm SPC** WEAR LAYER **0,3 mm** DIMENSIONS **122 x 22,8 cm** PER PACK **8x = 2,23 m<sup>2</sup>** JOINT **Micro bevel** SURFACE **Deep embossed**

## VINYLUXE HERRINGBONE SPC VINYL FLOORING

### NL Klassiek en slijtvast

Een klassiek design dat weer helemaal van deze tijd is: visgraatvloeren. In SPC uitvoering kunnen deze vloeren eenvoudig zelf gelegd worden, zwevend of verlijmd aan de ondergrond.

Vynyluxe herringbone heeft een basis van 4,5mm SPC en een vinyl toplaag met een extra dikke slijtlaag van 0,5mm. Van deze slijtvaste vloer met V-groef, uitgevoerd in natuurlijke houtdecors met diepe embossing, gaat u jarenlang genieten

### F Classe et résistance

Les sols à chevrons : un classique totalement remis au goût du jour. En version SPC, ces sols peuvent être facilement posés par vos soins, que ce soit en pose flottante ou avec de la colle.

Le revêtement Vynyluxe Herringbone présente une base en SPC de 4,5 mm et une couche de surface en vinyle dotée d'une couche d'usure particulièrement épaisse de 0,5 mm. De quoi profiter pendant des années de ce sol résistant avec sillon en V, décliné dans des décors de bois naturel en relief.

### UK Classic and wear-resistant

A classic design which is back in fashion: herringbone floors. The SPC version of these floor designs can easily be laid yourself, either floating or glued to the substrate.

Vynyluxe herringbone has a 4.5 mm SPC core and a vinyl top layer with an extra thick 0.5 mm wear layer. You will enjoy this wear-resistant floor with V-groove, in natural wood patterns and deep embossing, for many years to come.

### D Klassisch und strapazierfähig

Ein klassisches Design, das wieder voll im Trend liegt: Fischgräbden. In der SPC-Ausführung lassen sich diese Böden einfach selbst verlegen, schwimmend oder auf den Unterboden geklebt.

Vynyluxe Herringbone hat eine 4,5 mm starke SPC-Basis und eine Vinyl-Deckschicht mit einer extra dicken 0,5 mm starken Nuttschicht. An diesem strapazierfähigen Boden mit V-Nut, der in natürlichen Holzdekoren mit Tiefenprägung ausgeführt ist, werden Sie jahrelang Freude haben.



Newcastle



CLICK SYSTEM



Leeds



Birmingham



Oxford



THICKNESS	WEAR LAYER	DIMENSIONS	PER PACK	JOINT	SURFACE
4,5 mm SPC	0,5 mm	61 x 12,2 cm	22x = 1,64 m <sup>2</sup> 11x = A / 11x = B	V-groove PAINTED	Deep embossed



## VINYLUXE SUPREME SPC VINYL FLOORING

### NL Embossed in register

Met de keuze voor een Vinyluxe supreme vloer, kiest u voor een topkwaliteit SPC vloer. De extra lange planken hebben een basis van 4,5mm SPC en een vinyl toplaag met een extra dikke slijtlaag van 0,5mm. Uitgevoerd in houtdecors met 'embossing in register' (de embossing volgt de houtnerf) haalt u klasse en sfeer in huis.

### F Embossing in register

En choisissant un sol Vinyluxe Supreme, vous vous offrez un sol SPC de qualité supérieure. Les plaques ultralongues présentent une base en SPC de 4,5 mm et une couche de surface en vinyle dotée d'une couche d'usure extrêmement épaisse de 0,5 mm. Les décors bois réalisés à l'aide de la technique « embossed in register » (le relief suit la nervure du bois) apporteront une touche de classe et d'élégance à votre intérieur.

### UK Embossed in register

Choose a Vinyluxe supreme floor if you want a top quality SPC floor. The extra long planks have a 4.5 mm SPC core and a vinyl top layer with an extra thick 0.5 mm wear layer. Wood patterns with 'embossing in register' (the embossing follows the wood grain), will bring class and atmosphere into your home.

### D Embossed in Register

Wenn Sie sich für einen Vinyluxe Supreme Boden entscheiden, entscheiden Sie sich für einen SPC-Boden der Spitzenklasse. Die extra langen Dielen haben eine 4,5 mm starke SPC-Basis und eine Vinyl-Deckschicht mit einer extra dicken 0,5 mm starken Nuttschicht. Ausgeführt in Holzdekoren mit „Embossing in Register“ (die Prägung folgt der Holzmaserung) bringen Sie Klasse und Atmosphäre in Ihr Zuhause.



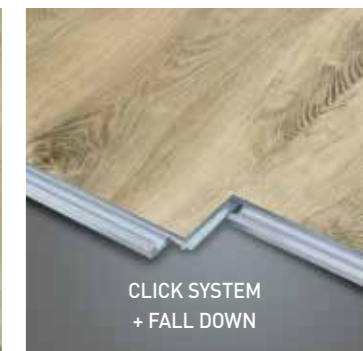
Toronto



Ontario



Calgary



CLICK SYSTEM  
+ FALL DOWN



Vancouver



Ottawa



Quebec

THICKNESS  
**4,5 mm SPC**

WEAR LAYER  
**0,5 mm**

DIMENSIONS  
**152,5 x 22,8 cm**

PER PACK  
**6x = 2,09 m<sup>2</sup>**

JOINT  
**Micro bevel**

SURFACE  
**Embossed in register**



## VINYLUXE COLORS SPC FLOORING

### NL Mat en hoogglans

De Vinyluxe colors vloeren tonen de nieuwste ontwikkelingen in oppervlakte technologie: SolidPaint. Dit duurzame oppervlak geeft uitstekende bescherming tegen slijtage, krassen en vlekken, en is zowel ultra matte als in hoogglans beschikbaar. Uitgevoerd in diverse uni-tinten is Vinyluxe colors dan ook de juiste keuze voor liefhebbers van bijvoorbeeld een strak industrieel design.

### F Mat et brillant

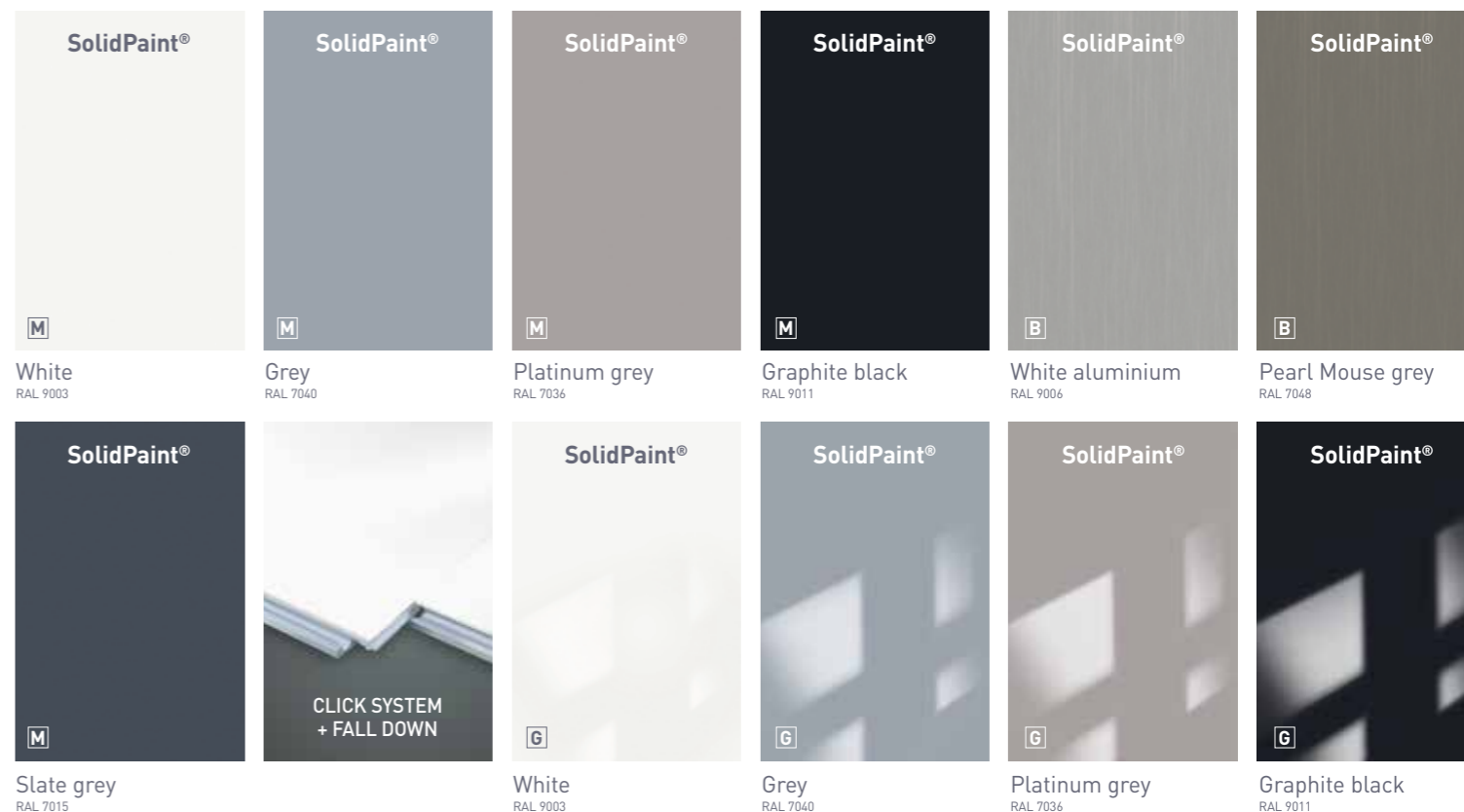
Les sols Vinyluxe Colors intègrent une technologie de surface de pointe : SolidPaint. Ce revêtement durable assure une excellente protection contre l'usure, les rayures et les taches. Il est disponible en version ultramate ou brillante. Déclinés dans différents coloris unis, les sols Vinyluxe Colors séduiront les amateurs de design industriel épuré, entre autres.

### UK Matt and high gloss

Vinyluxe Colors floors reflect the latest developments in top layer technology: SolidPaint. This durable surface layer provides excellent protection against wear, scratches and stains. It's available in both ultra matt and high gloss. Available in various uni colours, Vinyluxe Colors is the right choice for people who like a sleek industrial design for example.

### D Matt und hochglänzend

Die Vinyluxe Colors Böden zeigen die neuesten Entwicklungen in der Oberflächentechnik: SolidPaint. Diese langlebige Oberfläche bietet einen hervorragenden Schutz gegen Abnutzung, Kratzer und Flecken und ist sowohl in ultramatter als auch in hochglänzender Ausführung erhältlich. Vinyluxe Colors gibt es in verschiedenen Unifarben und ist die richtige Wahl für Liebhaber z.B. eines schlichten Industriedesigns.



### SOLIDPAINT® SURFACE TECHNOLOGY

THICKNESS  
4,0 mm SPC

class  
AC32

DIMENSIONS  
122 x 22,8 cm

PER PACK  
8x = 2,23 m<sup>2</sup>

JOINT  
Micro bevel

SURFACE  
SolidPaint®

M Ultra matt    B Ultra matt brush    G High gloss

aqua·step®  
100% WATERPROOF BY HDI



## EASY TO INSTALL



Skirting boards  
in matching decors available

PVC profiles:  
white • grey • black • aluminium (color)

Edge banding in matching decors

### NL INSTALLATIE & AFWERKING

Vinyluxe vloeren, tegels en platen kunnen op iedere ondergrond die vlak, droog, drukbestendig en vrij van stof en vuil is, aangebracht worden.

Voor een geluiddempende stabiele ondergrond bij zwevend leggen op de vloer dient de 1,5mm dikke Secura LVT click smart ondervloer gelegd te worden. In een vochtige omgeving wordt geadviseerd de vloer te verlijmen.

Voor het verlijmen van de SPC producten op de vloer is er hybride polymeerlijm, verkrijgbaar in een emmer of een koker. Voor een goede hechting wordt eerst de ondergrond en de achterzijde van de platen ontvet.

Voor het leggen van de Vinyluxe Herringbone vloeren wordt geadviseerd het Aqua-Step slagblokje te gebruiken.

### F INSTALLATION ET FINITION

Les sols Vinyluxe peuvent être appliqués sur tout support plat, sec, résistant à la pression et exempt de poussière et de saleté.

Pour obtenir une surface insonorisante et stable en cas de pose flottante, il convient de poser la sous-couche Secura LVT Click Smart de 1,5 mm d'épaisseur. Dans un environnement humide, mieux vaut coller le revêtement de sol.

La colle polymère hybride, disponible en seau ou en tube, est utilisée pour coller les produits SPC au sol. Pour obtenir une bonne adhérence, il est essentiel de dégraisser préalablement le support et l'arrière des panneaux.

Il est recommandé d'utiliser la cale de frappe Aqua-Step pour la pose des sols Vinyluxe Herringbone.

### UK INSTALLATION AND FINISHING

Vinyluxe flooring can be applied to any surface that is flat, dry, pressure-resistant and free of dust and dirt.

For a sound-absorbing stable substrate with boards laid floating on the floor, the 1.5 mm thick Secura LVT click smart underlay must be laid. Gluing the floor is recommended in a humid environment.

Hybrid polymer adhesive is available in a bucket or a tube for gluing SPC products to the floor. For good adhesion, the substrate and the back of the sheets must be degreased first.

It is recommended to use the Aqua-Step tapping block for laying the Vinyluxe Herringbone floors.

### D INSTALLATION & ENDBEARBEITUNG

Vinyluxe Fussboden können auf jeder ebenen, trockenen, druckfesten und staub- und schmutzfreien Oberfläche angebracht werden.

Für einen schallabsorbierenden und stabilen Untergrund bei schwimmender Verlegung muss der 1,5 mm starke Secura LVT Click Smart Unterboden verlegt werden. In einer feuchten Umgebung wird das Verkleben des Bodens empfohlen.

Der Hybridpolymer-Klebstoff, der in einem Eimer oder einer Tube erhältlich ist, wird zum Verkleben der SPC-Produkte mit dem Boden verwendet. Für eine gute Verklebung entfetten Sie zunächst den Untergrund und die Rückseite der Platten.

Es wird empfohlen, den Aqua-Step Schlagklotz zum Verlegen der Vinyluxe Herringbone zu verwenden.

### Afwerking en onderhoud

Voor de afwerking kunnen vochtbestendige silicone, kunststof hulpprofielen en plinten gebruikt worden. De platen zijn eenvoudig te reinigen met een stofwischer, stofzuiger of door vochtig te wissen met een doekje.

Voor meer tips en volledige instructies ga naar [www.hdm.be](http://www.hdm.be)

of kijk naar de video:

<https://youtu.be/FCm0wkLZl8s>

### Finition et entretien

Pour la finition, on peut utiliser du silicone résistant à l'humidité, des profils d'assemblage en plastique et des plinthes. Elles se nettoient facilement avec un attrape-poussière, un aspirateur ou un chiffon humide.

Pour d'autres conseils et les instructions complètes, consultez le site [www.hdm.be](http://www.hdm.be)

ou regardez la vidéo :

<https://youtu.be/LsDt8HP5Boo>

### Finishing and maintenance

Moisture-proof silicone, plastic profiles and skirting boards can be used for finishing.

The boards are easy to clean with a duster, vacuum cleaner or by wiping with a moist cloth.

For more tips and complete instructions go to [www.hdm.be](http://www.hdm.be)

or watch the video:

[https://youtu.be/11Rx5K-\\_guA](https://youtu.be/11Rx5K-_guA)

### Endbearbeitung und Wartung

Für die Endbearbeitung können feuchtigkeitsbeständiges Silikon, Kunststoff-Hilfsprofile und Sockelleisten verwendet werden. Die Platten sind leicht mit einem Staubwischer, Staubsauger oder durch Abwischen mit einem Tuch zu reinigen.

Weitere Tipps und vollständige Anweisungen finden Sie unter [www.hdm.be](http://www.hdm.be)

oder in diesem Video:

[https://youtu.be/11Rx5K-\\_guA](https://youtu.be/11Rx5K-_guA)



## VINYLUXE PLANK

4,0 mm SPC • Wear layer 0,3 mm • 122 x 22,8 cm • 8x = 2,23 m<sup>2</sup> • Micro bevel joint • Deep embossed surface



Newcastle VYL0508



Oxford VYL0512



Leeds VYL1013



Birmingham VYL0184



Bristol VYL8185



York VYL1014



Cambridge VYL8101



Liverpool VYL0504

## VINYLUXE SUPREME

4,5 mm SPC • Wear layer 0,5 mm • 152,5 x 22,8 cm • 6x = 2,09 m<sup>2</sup> • Micro bevel joint • Embossed in register surface



Toronto VYL2001SU



Ontario VYL2002SU



Calgary VYL2003SU



Vancouver VYL2004SU



Ottawa VYL2005SU



Quebec VYL2006SU

## VINYLUXE HERRINGBONE

4,5 mm SPC • Wear layer 0,5 mm • 61 x 12,2 cm • 22x = 1,64 m<sup>2</sup> • Painted V-groove joint • Deep embossed surface



Newcastle HRB0508



Oxford HRB0512



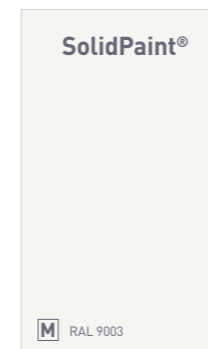
Leeds HRB1013



Birmingham HRB0184

## VINYLUXE COLORS

4,0 mm SPC • Class AC 32 • 122 x 22,8 cm • 8x = 2,23 m<sup>2</sup> • Micro bevel joint • SolidPaint® surface



White VYLC1011



Grey VYLC3340



Platinum grey VYLC3336



Graphite black VYLC3311



White aluminium VYLC3306



Pearl Mouse grey VYLC3348



Slate grey VYLC7015



White VYLC1069



Grey VYLC4640



Platinum grey VYLC4636



Graphite black VYLC4611

**M** Ultra matt  
**B** Ultra matt brush  
**G** High gloss



# AQUA-STEP WATERPROOF SPC PRODUCTS

## MIX & MATCH

### NL Aqua-Step SPC producten

Naast de Vinyluxe vloeren, omvat de Aqua-Step collectie diverse andere watervaste producten. De Aqua Click Tiles, SPC tegels in twee formaten, en Aqua-Step XL, brede SPC panelen van 260cm lang, kunnen zowel op de vloer als tegen de wand toegepast worden. Ook SPC vensterbanken en plaatmateriaal zijn beschikbaar.

Aqua-Step producten kunnen gemakkelijk gecombineerd worden door de eenheid in decors.

Voor meer informatie: [www.hdm.be](http://www.hdm.be)

### F Produits SPC Aqua-Step

En plus des sols Vinyluxe, la collection Aqua-Step comprend divers autres produits imperméables. Aqua Click Tiles, des dalles SPC en deux tailles et Aqua-Step XL, panneaux chanfreinés SPC de 260 cm de long, peuvent être utilisés aussi bien au sol que contre le mur. Des appuis de fenêtre et des panneaux larges SPC sont également disponibles.

Compte tenu de l'unité des décors, les produits Aqua-Step peuvent facilement être combinés.

Pour plus d'information: [www.hdm.be](http://www.hdm.be)

### UK Aqua-Step SPC products

In addition to the Vinyluxe floors, the Aqua-Step collection includes various other waterproof products. The Aqua Click Tiles, SPC tiles in two sizes, and Aqua-Step XL, wide SPC panels of 260 cm long, can be applied to the floor as well as against the wall. SPC window sills and sheet material are also available.

Aqua-Step products can be easily combined due to the uniform patterns.

For more information: [www.hdm.be](http://www.hdm.be)

### D Aqua-Step SPC Produkte

Neben den Vinyluxe-Böden umfasst die Aqua-Step-Kollektion verschiedene andere wasserdichte Produkte. Die Aqua Click Tiles, SPC-Fliesen in zwei Größen und Aqua-Step XL, breite SPC-Platten mit einer Länge von 260 cm, können sowohl auf dem Boden als auch an der Wand verwendet werden. Darüber hinaus sind SPC-Fensterbänke und Plattenmaterial erhältlich.

Aqua-Step-Produkte lassen sich aufgrund der Einheitlichkeit der Dekore leicht kombinieren. Für weitere Informationen: [www.hdm.be](http://www.hdm.be)



AQUA CLICK TILES



AQUA CLICK TILES COLORS



AQUA-STEP XL



AQUA-STEP BOARD



AQUA-STEP BOARD COLORS



AQUA-STEP WINDOW SILLS

# SPC VINYL PRODUCTS

FOR WALLS AND FLOORS



**N.V. HDM**  
Kiezel Kleine Brogel 57  
B-3990 Peer - Belgium  
info@hdm.be  
www.hdm.be

**aqua·step®**  
100% WATERPROOF BY HDM